

山西工程科技职业大学  
2020-2021 学年本科教学质量报告





## 一、本科教育基本情况

- (一) 本科人才培养目标及服务面向
- (二) 本科专业设置情况
- (三) 在校生规模
- (四) 本科生生源质量

## 二、师资与教学条件

- (一) 师资队伍数量与结构
- (二) 教师培养培训
- (三) 教学经费投入情况
- (四) 教学用房情况
- (五) 教学科研仪器设备与教学实验室
- (六) 图书馆及图书资源
- (七) 信息资源

## 三、教学建设与改革

- (一) 专业建设
- (二) 课程建设
- (三) 教学改革
- (四) 教材建设
- (五) 实践教学
- (六) 创新创业教育

## 四、专业培养能力

- (一) 人才培养目标定位与特色
- (二) 专业课程体系建设
- (三) 立德树人落实机制

(四) 实践教学

五、质量保障体系

(一) 校领导情况及教学工作中心地位的落实

(二) 教学管理与服务

(三) 学生管理与服务

(四) 质量监控

六、学生学习效果

(一) 毕业情况

(二) 就业情况

(三) 转专业情况

七、特色发展

八、存在问题及改进计划

(一) 存在问题

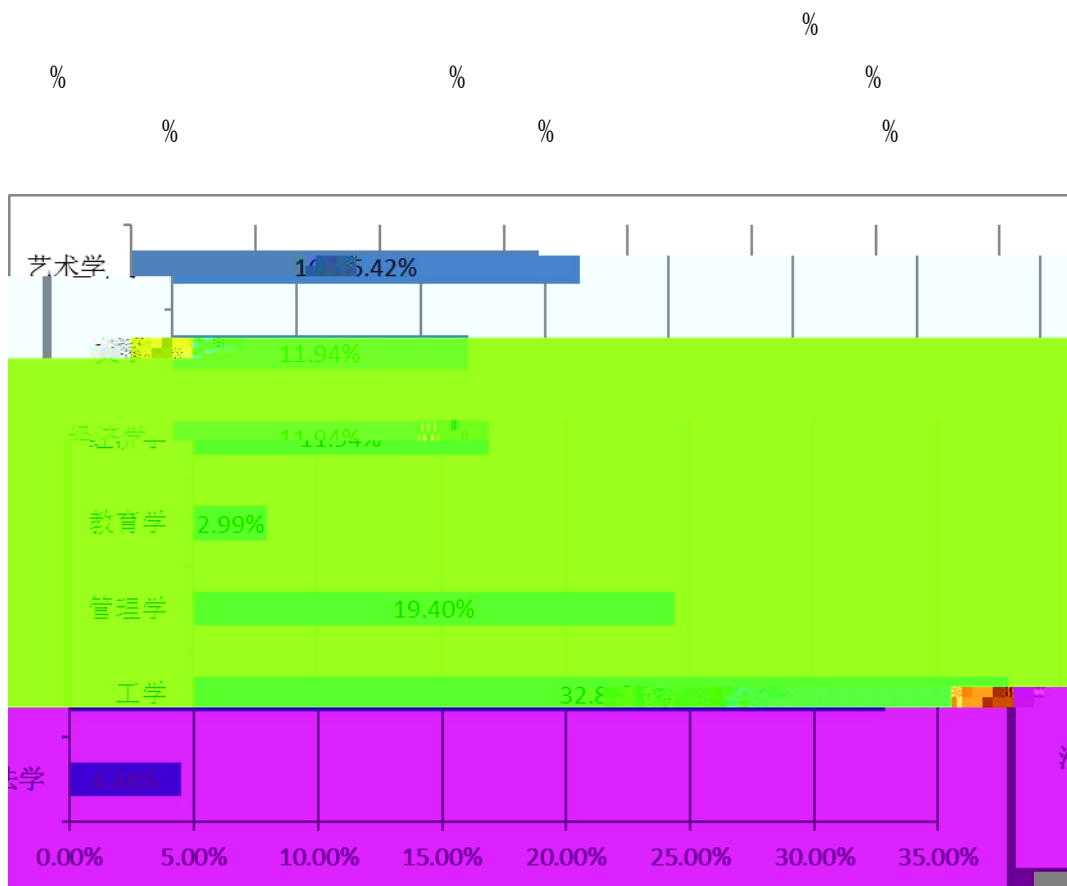
(二) 改进计划

附录 本科教学质量报告支撑数据

## 一、本科教育基本情况

### (一) 本科人才培养目标及服务面向

### (二) 本科专业设置情况



### (三) 在校生规模



%

%


## 二、师资与教学条件

### (一) 师资队伍数量与结构

%

%

%


## (二) 教师培养培训



%

## (六) 图书馆及图书资源

## （二）课程建设

## （三）教学改革


(四) 教材建设

(五) 实践教学

%

%

%

## （六）创新创业教育

# 四、专业培养能力

## （一）人才培养目标定位与特色

+

## （二）专业课程体系建设

### （三）立德树人落实机制

### （四）实践教学

## 五、质量保障体系

### （一）校领导情况及教学工作中心地位的落实

%

%

### （二）教学管理与服务

### （三）学生管理与服务

#### (四) 质量监控

%

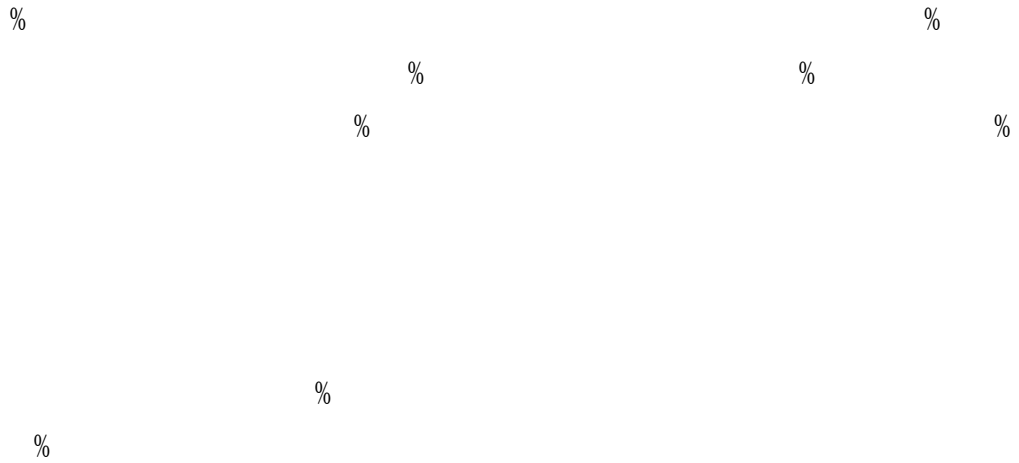
### 六、学生学习效果

#### (一) 毕业情况

%

%

## (二) 就业情况



5. 在过去三年内，贵单位是否聘用过山西大学商务学院的应届毕业生 \* [单选题]

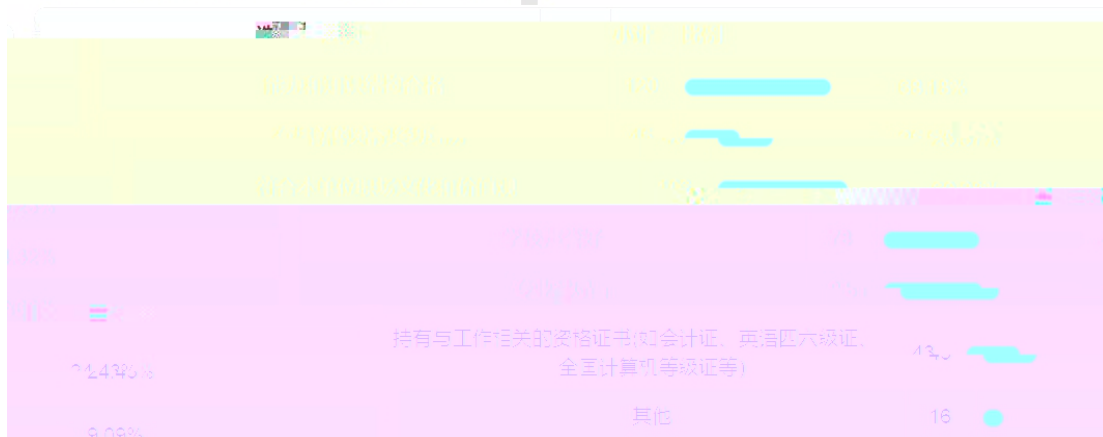
选项	小计	比例
是	111	63.07%
否，招聘失败	6	3.41%
否，从未招聘过	59	33.52%

6. 贵单位聘用应届毕业生的最主要渠道是 \* [单选题]

选项	小计	比例
聘用对象的学校推荐	1	0.57%
聘用对象的校友推荐	10	5.63%
聘用对象的亲朋好友推荐	1	0.57%
在本单位实习	17	9.66%
校园招聘或通过学校推荐招聘	168	94.17%



7. 贵单位决定聘用应届毕业生的主要理由是 \* [多选题]



(三) 转专业情况

%

七、特色发展

BP# \$02E020n2(C09,Z@ EÁN«-L' õ  
Fk

C



# 附录 本科教学质量报告支撑数据

%

			%		%



















				%					
				.					

		<p style="text-align: center;">, , ,</p> <p style="text-align: center;">,</p>	


					(%)			
			.		.			
K					.			
K								
K					.			
		.	.		.			
K			.		.			
					.			
					.			
120201K			.		.			
120202			.					
120206			.		.			
120901K			.		.			
120402			.		.			
390202		.	.		.			
120201K01					.			
			.		.			
			.		.			
		.			.			
T			.		.			
					.			
					.			





					%			
	(							
	)							
			.		.			
					.			
					.			
					.			
			.		.			
			.		.			
					.			
					.			
			.		.			
			.		.			
					.			
			.		.			
			.		.			

					(%)			
		.	.					
					.			
					.			
					.			
			.		.			
			.		.			
			.		.			
0111			.		.			
0112		.			.			
					.			
					.			
		25.3	37.3	4.5	41.9	5.3	4.9	12.8



			%	%	%	%		%	%
			.	.	.	.		.	.
			.	.	.	.		.	.
			.	.	.	.		.	.
			.	.	.	.	.	.	.
			.	.	.	.		.	.
			.	.	.	.		.	.
K			.	.	.	.		.	.
K			.	.	.	.		.	.
K			.	.	.	.		.	.
			.	.	.	.	.	.	.
K			.	.	.	.	.	.	.
			.	.	.	.	.	.	.
			.	.	.	.	.	.	.
			.	.	.	.	.	.	.
			.	.	.	.	.	.	.
			.	.	.	.	.	.	.
K	ACCA		.	.	.	.	.	.	.
K			.	.	.	.		.	.
			.	.	.	.	.	.	.
			.	.	.	.		.	.
			.	.	.	.	.	.	.
			.	.	.	.	.	.	.
K			.	.	.	.	.	.	.
K			.	.	.	.	.	.	.
K			.	.	.	.	.	.	.





( )











	/			.

				%
				.
T				.
				.
K				.
				.
				.
K				.
				.
				.
				.
				.
				.
				.
				.
				.
				.
T				.
				.
				.
				.
				.
				.
K				.
				.
K				.
				.
				.
				.

				%
				.
				.
				.
				.
K				.
				.
				.
				.
				.
				.
				.
				.
				.
				.
T				.
	/			.